

LEDERMANN  
INDUSTRIE WERKE



LIW

ВЕРТИКАЛЬНІ БАГАТОСТУПЕНЕВІ  
НАСОСИ IN-LINE СЕРІЇ ILP

VERTICAL MULTISTAGE  
IN-LINE PUMPS ILP



## Зміст / Contents

Загальна інформація / General Information	2
Система кодування продукції / Product Code System	3
Загальні характеристики / General features	4
Перелік деталей / Part List	6
LP CS0403	9
LP CS0405	11
LP CS0410	13
LP CS0415	15
LP CS0420	16
LP CS0432	17



## Загальна інформація General Information

Вертикальні багатоступіневі насоси призначені для накачування води необхідної потужності та напору для промислового застосування, висотних будівель, систем протипожежної системи та бустерів.

The vertical multistage pumps are designed to pump the water with the required capacity and head for the industrial applications, high buildings, fire fighting systems and booster applications.

Внутрішня конструкція дає перевагу такої ж горизонтальної установк и в лінію та однакового розміру вхідного та напірного патрубків. Ця функція забезпечує компактний дизайн системи.

The inline design gives the advantage of same horizontal line installation and same size of inlet and outlet connection advantage. This feature provides a compact system design.

Підшипники змащуються водою, що перекачується. Насос розроблений для умов роботи від -20 °C до 120 °C і тиску до 25 бар.

The bearings are lubricated with the pumped water. The pump designed for the working conditions between -20 °C to +120 °C up to 25 bar pressure.



Система кодування продукції  
Product Code System

## ILP CS04 05/02 - 0.37 kW

Номінальна потужність двигуна, кВт / Rated motor power, kW  
Кількість ступенів / Number of degrees  
Продуктивність, м3/годину / Productivity, m3/hour  
Матеріал робочого колеса / Material of impeller (S04 – Нержавіюча сталь сталь AISI 304; S16 – AISI 31)  
Матеріал корпусу / Body material (C - чугун/cast iron, S – нержавіюча сталь/stainless steel)  
Тип насоса / Pump type (In-line Ledermann Pumps)

### Пропускна здатність / Capacity

Продуктивність 3-32 м2/год / Capacity of 3-32 m2/h

Загальний напір до 290 м / Total head up to 290 m

Діапазон робочих температур від -20°C до 120°C  
/ Work temperature range from -20°C to 120°C

Тиск до 25 бар / Pressure up to 25 bar



## Загальні характеристики General features

### Механічне ущільнення / Mechanical Seal



Усі насоси ILP виробляються з картриджним механічним ущільненням Si-C, що забезпечує тривалий термін експлуатації та не потребує технічного обслуговування.

All VIP Pumps are produced with Si-C cartridge type mechanical seal provides the longlife and maintenance free operation.

### Підключення / Coupling



Конструкція з'ємної муфти забезпечує легку операцію заміни двигуна без демонтажу насоса з трубопроводу.

The removable coupling design supplies easy replacement operation for the motor without dismounting the pump from the pipeline.

### Частини, що контактують з водою / Wet Parts



Усі робочі колеса та дифузори виготовлені з нержавіючої сталі AISI304. Можливе виготовлення сітчастих фільтрів верхніх і нижніх ступенів також можуть бути виготовлені з AISI304.

All impellers and difusers are made from AISI304 Stainless Steel. As an option the net pants of the top&bottom brackets can also made from AISI304.

## Додаткова комплектація/ Additional Features

### Вхідний і напірний патрубки з нержавіючої сталі / Stainless Steel Inlet & Outlet



Необхідно використовувати компоненти з нержавіючої сталі для перекачування агресивної води або для перекачування питної води.

It is a must to use stainless steel components to pump an aggressive water or in the application of drinking water pumping.

### In-line пожежні насоси / In-line Fire Fighting Pumps



Насоси Ledermann ILP використовуються для систем пожежогасіння з діапазоном продуктивності «20-100 м<sup>3</sup>/год» для промислових підприємств і житлових будинків в цілому.

Ledermann Pumps ILP are used for fire fighting systems with capacity range "20-100m<sup>3</sup>/h" for industrial plants and residential buildings applications in general.

### Насос з вбудований частотним перетворювачем / In-line Pump With Frequency Inverters



Використання частотних перетворювачів, що збільшують термін служби системи підвищення тиску. Для системи регулювання швидкості буде однакова енергія.

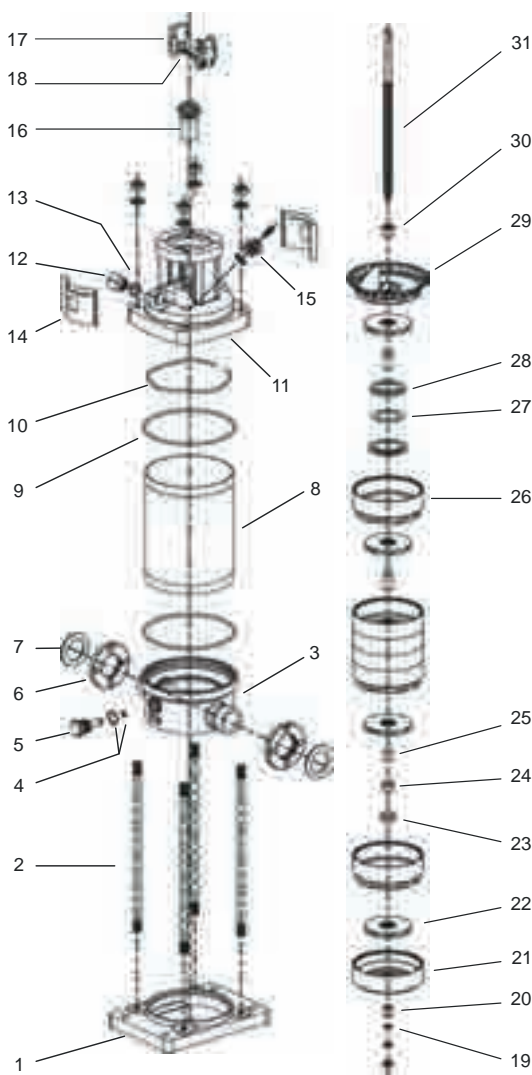
- Високе енергозбереження.
- Надзвичайно тиха робота.
- Набагато довший термін служби.

The use of frequency inverters increasing the life time of the booster system and acc. to the system the arrangement of the speed will same energy.

- Highly energy saving.
- Extremely silent operation performance
- Much longer working life

Перелік деталей  
Part List

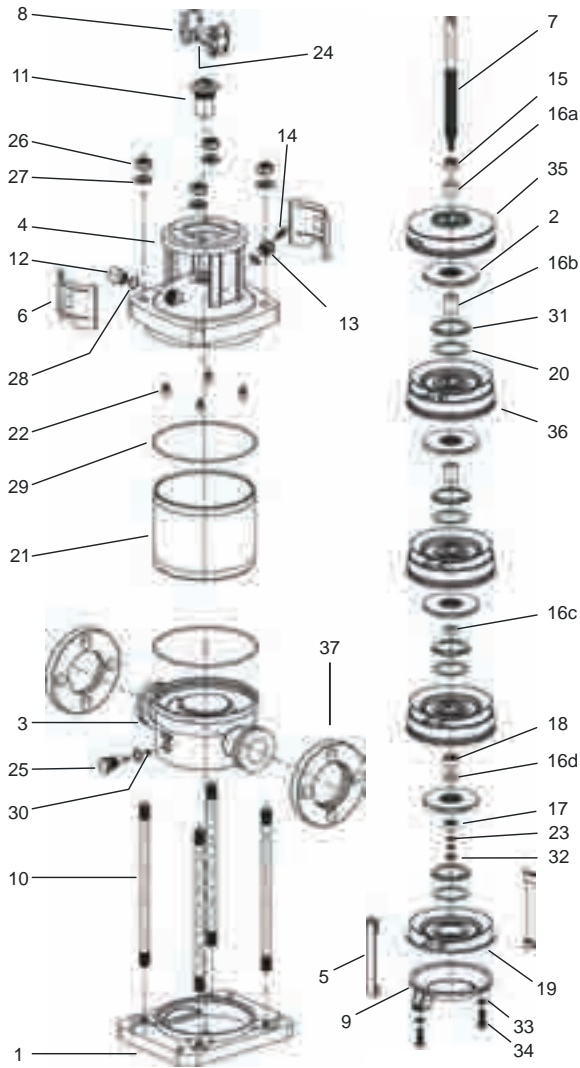
Перелік деталей (3/5 м3/год) / Part List (3/5 m<sup>3</sup>/h)



No	Комплектуючі / Part Name	Матеріал / Material
1	Lower table	Cast Iron (GG25)
2	Staybolts	SS (CK 45)
3	Suction Case	SS (AISI304)/Cast Iron (GG25)
4	O-ring	NBR
5	Drain Plug	SS (AISI 303)
6	Con.Flange for Suction	SS (AISI 304)
7	Cylinder Head Gasket	SS (AISI 304)
8	Outer Sleeve	SS (AISI 304)
9	O-Ring	NBR
10	Pump Pressure Ring	SS (AISI 304)
11	Pump head	Cast Iron (GG25)
12	Plug	SS (AISI 303)
13	O-ring	NBR
14	Coupling Guard	SS (AISI 304)
15	Drain Plug	SS (AISI 303)
16	Machinal Seal	SIC/VITON/SUS304
17	Coupling	Cast Iron (GG25)
18	Coupling Pin	SS (AISI 304)
19	Lock Washer	SS (AISI 304)
20	Stop Nut	SS (AISI 304)
21	Chamber	SS (AISI 304)
22	Impeller	SS (AISI 304)
23	Carbon Boaring	Carbon
24	Sinter Bearing Bronze	Bronze (ASTM B145-4A)
25	Spacing Pipe	SS (AISI 304)
26	Chamber	SS (AISI 304)
27	Neck Ring	Teflon
28	Neck Ring Retainer	SS (AISI 304)
29	Strainer	SS (AISI 304)
30	Stop Nut	SS (AISI 304)
31	Shaft Seal	SS (AISI 420 )

SS = Нержавіюча сталь ⓘ

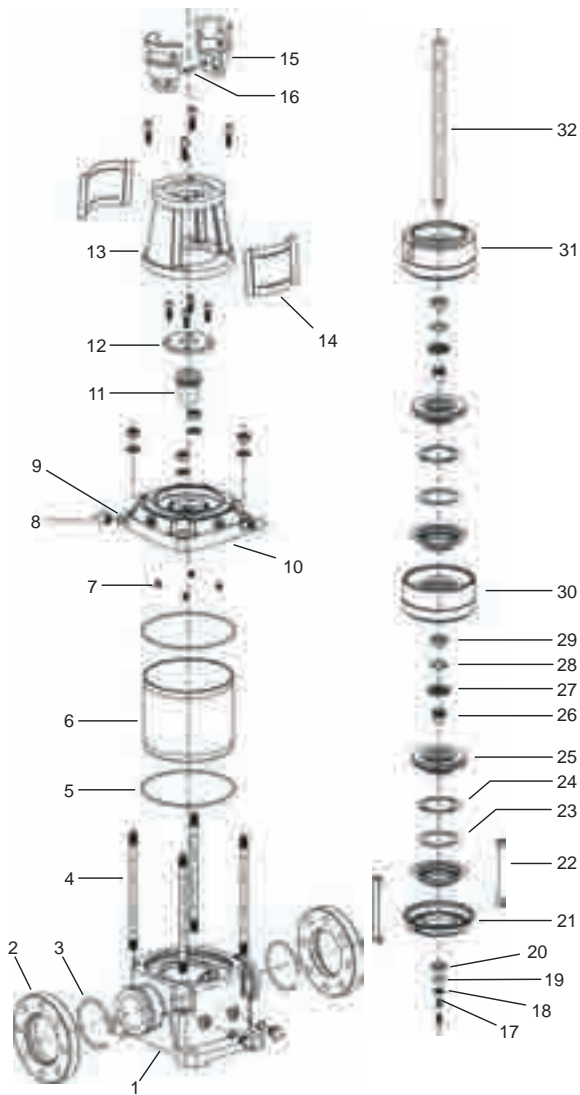
## Перелік деталей (10/15/20 м<sup>3</sup>/год) / Part List (10/15/20 m<sup>3</sup>/h)



No	Комплектуючі / Part Name	Матеріал / Material
1	Lower table	Cast Iron (GG25)
2	Impeller	SS (AISI 304)
3	Suction Case	SS (AISI304)/Cast Iron (GG25)
4	Pump Head	Cast Iron (GG25)
5	Tie Rod	SS (AISI 304)
6	Coupling Guard	SS (AISI 304)
7	Shaft	SS (AISI 420)
8	Coupling	Cast Iron (GG25)
9	Discharge	Cast Iron (GG25)
10	Staybolts	SS (CK 45)
11	Mechanical Seal	SIC/VITON/SUS304
12	Plug	SS (AISI 303)
13/14	Vent Plug	SS (AISI 303)
15	Stop Spacer	NBR
16	Spacing Pipe	SS (AISI 304)
17	Stop Nut	SS (AISI 304)
18	Sinter Bearing Bronze	Bronze (ASTM B145-4A)
19	Centralizer Suct. Carbon	Carbon
20	Neck Ring	Teflon
21	Outer Sleeve	SS (AISI 304)
22	Stop Spacer	NBR
23	Lock Washer	SS (AISI 304)
24	Coupling Pin	SS (AISI 304)
25	Drain Plug	SS (AISI 303)
26	Bolt	SS (AISI 304)
27	Washer	SS (AISI 304)
28	O-Ring	NBR
29	O-Ring	NBR
30	O-Ring	NBR
31	Neck Ring Retainer	SS (AISI 304)
32/33	Lock Nut for Shaft, Washer	SS (AISI 304)
34	Bolt	SS (AISI 304)
35	Slot Diffuser	SS (AISI 304)
36	Diffuser	SS (AISI 304)
37	Suction Case	Cast Iron (GG25)
38	Carbon Bearing	Carbon

SS = Нержавіюча сталь ⓘ

## Перелік деталей (32 м3/год) / Part List (32 m<sup>3</sup>/h)

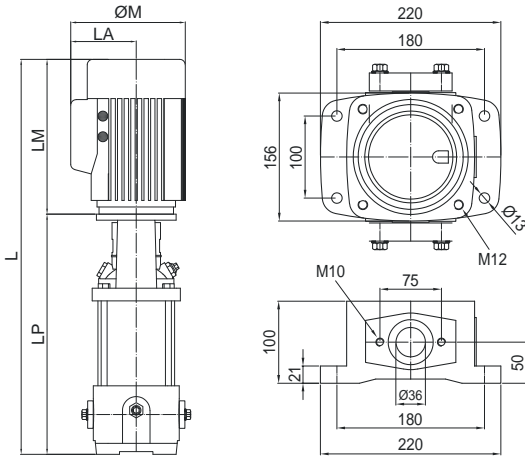


No	Комплектуючі / Part Name	Матеріал / Material
1	Suction Case	Cast Iron (GG25)
2	Connection Flange	Cast Iron (GG25)
3	Flange Centring Spring	SS (AISI 304)
4	Staybolts	SS (CK 45)
5	O-Ring	NBR
6	Outer Sleeve	SS (AISI 304)
7	Stop Spacer	NBR
8	Plug	SS (AISI 303)
9	O-Ring	NBR
10	Pump head	Cast Iron (GG25)
11	Mechanical Seal	SIC/VITON/SUS304
12	Mechanical Seal Holder	SS (AISI 420)
13	Pump head	Cast Iron (GG25)
14	Coupling Guard	SS (AISI 304)
15	Coupling	Cast Iron (GG25)
16	Coupling Pin	SS (AISI 304)
17	Lock Washer	SS (AISI 304)
18	Thrust Washer	SS (AISI 304)
19	Shaft Bearing Support	SS (AISI 304)
20	Shaft Bearing	SS (AISI 304)
21	Centralizer Suction Sheet	SS (AISI 304)
22	Tie Rod	SS (AISI 304)
23	Neck Ring	Teflon
24	Neck Ring Retainer	SS (AISI 304)
25	Impeller	SS (AISI 304)
26	Impeller Connection Collar	SS (AISI 420)
27	Impeller Retaining Nut	SS (AISI 420)
28	Centralizer Suction Carbon	SS (AISI 420)
29	Carbon Bearing	Carbon
30	Intermediate Chamber	SS (AISI 304)
31	End Chamber	SS (AISI 304)
32	Shaft	SS (AISI 420)

SS = Нержавіюча сталь 

## Технічні характеристики / Technical specifications

ILP CS0403

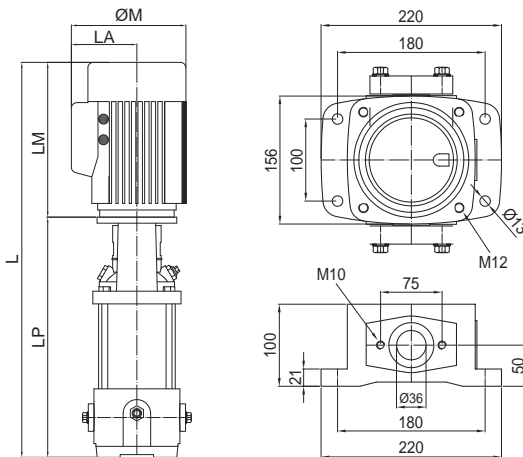


- Діаметр входу-виходу**  
Inlet-outlet diameter : Rp 1 1/4" (овальний фланець)  
: Rp 1 1/4" (Oval Flange)
- Кількість лопаток**  
Number of vanes : 6
- Обертання**  
Rotation : Проти годинникової стрілки  
: CCW
- Напруга**  
Voltage : 380-415 В (+%6 / -%10)  
: 380-415 V (+%6 / -%10)
- Частота**  
Frequency : 50 Гц  
: 50 Hz
- Швидкість**  
Speed : 2900 об/хв  
: 2900 rpm

Тип насосу Pump Type	Ступені Stages	Двигун / Motor		Струм Current (A)	Розмір (мм) / Dimensions (mm)						Вага Weight (Kg)	
		kW	HP		L		LP		LM	FM		LA
					CS	SS	CS	SS				
ILP CS04 03/02	2	0,37	0,5	0,93	461	494	238	271	223	138	66	18
ILP CS04 03/03	3	0,37	0,5	0,93	479	512	256	289	223	138	66	19
ILP CS04 03/04	4	0,37	0,5	0,93	497	530	274	307	223	138	66	20
ILP CS04 03/05	5	0,37	0,5	0,93	515	548	292	325	223	138	66	20
ILP CS04 03/06	6	0,55	0,75	1,32	533	566	310	343	223	138	66	22
ILP CS04 03/07	7	0,55	0,75	1,32	551	584	328	361	223	138	66	23
ILP CS04 03/08	8	0,75	1	1,7	597	630	353	386	244	158	115	26
ILP CS04 03/09	9	0,75	1	1,7	615	648	371	404	244	158	115	27
ILP CS04 03/10	10	0,75	1	1,7	633	666	389	422	244	158	115	27
ILP CS04 03/11	11	1,1	1,5	2,4	651	684	407	440	244	158	115	29
ILP CS04 03/12	12	1,1	1,5	2,4	669	702	425	458	244	158	115	30
ILP CS04 03/13	13	1,1	1,5	2,4	687	720	443	476	244	158	115	31
ILP CS04 03/14	14	1,1	1,5	2,4	705	738	461	494	244	158	115	32
ILP CS04 03/15	15	1,1	1,5	2,4	723	756	479	512	244	158	115	32
ILP CS04 03/16	16	1,1	1,5	2,4	754	787	510	543	244	158	115	33
ILP CS04 03/17	17	1,5	2	3,2	775	808	528	561	247	193	132	38
ILP CS04 03/18	18	1,5	2	3,2	793	826	546	579	247	193	132	39
ILP CS04 03/19	19	1,5	2	3,2	811	844	564	597	247	193	132	40

Тип насосу Pump Type	Ступені Stages	Двигун / Motor		Струм Current (A)	Продуктивність Capacity (m³/h)	Напір (м) / Head (m)								
		kW	HP			Single								
						0	1,2	1,6	2	2,4	2,8	3,2	3,6	4
ILP CS04 03/02	2			0,37	0,5	0,93	Напір (м) / Head (m)	13	12	11	11	10	9	8
ILP CS04 03/03	3	0,37	0,5	0,93	19	18		17	16	15	14	12	11	9
ILP CS04 03/04	4	0,37	0,5	0,93	26	24		23	22	20	19	17	14	12
ILP CS04 03/05	5	0,37	0,5	0,93	32	30		28	27	25	23	21	18	15
ILP CS04 03/06	6	0,55	0,75	1,32	38	35		34	32	30	28	25	22	18
ILP CS04 03/07	7	0,55	0,75	1,32	45	41		40	38	35	32	29	25	21
ILP CS04 03/08	8	0,75	1	1,7	51	47		45	43	40	37	33	29	24
ILP CS04 03/09	9	0,75	1	1,7	58	53		51	49	45	42	37	32	27
ILP CS04 03/10	10	0,75	1	1,7	64	59		57	54	50	46	41	36	30
ILP CS04 03/11	11	1,1	1,5	2,4	70	65		62	59	56	51	46	39	33
ILP CS04 03/12	12	1,1	1,5	2,4	77	71		68	65	61	56	50	43	35
ILP CS04 03/13	13	1,1	1,5	2,4	83	77		74	70	66	60	54	47	38
ILP CS04 03/14	14	1,1	1,5	2,4	90	83		79	76	71	65	58	50	41
ILP CS04 03/15	15	1,1	1,5	2,4	96	89		85	81	76	70	62	54	44
ILP CS04 03/16	16	1,1	1,5	2,4	102	94		91	86	81	74	66	57	47
ILP CS04 03/17	17	1,5	2	3,2	109	100		96	92	86	79	70	61	50
ILP CS04 03/18	18	1,5	2	3,2	115	106		102	97	91	83	75	65	53
ILP CS04 03/19	19	1,5	2	3,2	122	112		108	102	96	88	79	68	56

## Технічні характеристики / Technical specifications



<b>Діаметр входу-виходу</b> <i>Inlet-outlet diameter</i>	: Rp 1 ¼" (овальний фланець) : Rp 1 ¼" (Oval Flange)
<b>Кількість лопаток</b> <i>Number of vanes</i>	: 6
<b>Обертання</b> <i>Rotation</i>	: Проти годинникової стрілки : CCW
<b>Напруга</b> <i>Voltage</i>	: 380-415 В (+%6 / -%10) : 380-415 V (+%6 / -%10)
<b>Частота</b> <i>Frequency</i>	: 50 Гц : 50 Hz
<b>Швидкість</b> <i>Speed</i>	: 2900 об/хв : 2900 rpm

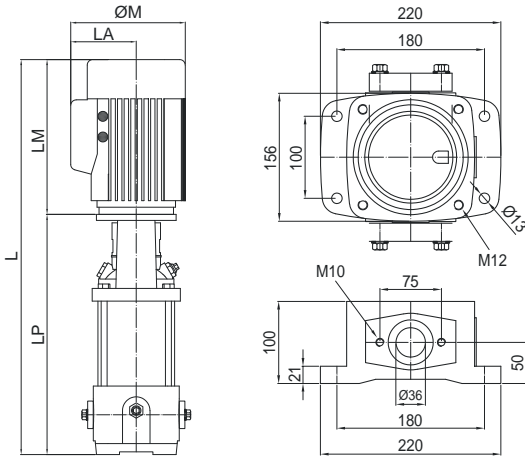
ILP CS0403

Тип насосу <i>Pump Type</i>	Ступені <i>Stages</i>	Двигун / Motor		Струм <i>Current (A)</i>	Розмір (мм) / <i>Dimensions (mm)</i>							Вага <i>Weight (Kg)</i>
		kW	HP		L		LP		LM	FM	LA	
					CS	SS	CS	SS				
ILP CS04 03/20	20	1,5	2	3,2	829	862	582	615	247	193	132	40
ILP CS04 03/21	21	2,2	3	4,5	867	900	600	633	267	193	132	43
ILP CS04 03/22	22	2,2	3	4,5	885	918	618	651	267	193	132	44
ILP CS04 03/23	23	2,2	3	4,5	903	936	636	669	267	193	132	45
ILP CS04 03/24	24	2,2	3	4,5	921	954	654	687	267	193	132	45
ILP CS04 03/25	25	2,2	3	4,5	939	972	672	705	267	193	132	46
ILP CS04 03/26	26	2,2	3	4,5	957	990	690	723	267	193	132	47
ILP CS04 03/27	27	2,2	3	4,5	975	1008	708	741	267	193	132	48
ILP CS04 03/28	28	2,2	3	4,5	993	1026	726	759	267	193	132	49
ILP CS04 03/29	29	2,2	3	4,5	1011	1044	744	777	267	193	132	49
ILP CS04 03/30	30	2,2	3	4,5	1029	1062	762	795	267	193	132	50
ILP CS04 03/31	31	3	4	6	1072	1105	780	813	292	217	141	55
ILP CS04 03/32	32	3	4	6	1090	1123	798	831	292	217	141	56
ILP CS04 03/33	33	3	4	6	1108	1141	816	849	292	217	141	57
ILP CS04 03/34	34	3	4	6	1126	1159	834	867	292	217	141	57
ILP CS04 03/35	35	3	4	6	1144	1177	852	885	292	217	141	58
ILP CS04 03/36	36	3	4	6	1162	1195	870	903	292	217	141	59

Тип насосу <i>Pump Type</i>	Ступені <i>Stages</i>	Двигун / Motor		Струм <i>Current (A)</i>	Продуктивність <i>Capacity (m³/h)</i>	Напір (м) / <i>Head (m)</i>																		
		kW	HP			Single	0	1,2	1,6	2	2,4	2,8	3,2	3,6	4									
						Double	0	2,4	3,2	4	4,8	5,6	6,4	7,2	8									
ILP CS04 03/20	20	1,5	2	3,2	Продуктивність <i>Capacity (m³/h)</i>	Triple	0	3,6	4,8	6	7,2	8,4	9,6	10,8	12	128	118	113	108	101	93	83	72	59
ILP CS04 03/21	21	2,2	3	4,5		134	124	119	113	106	97	87	75	62										
ILP CS04 03/22	22	2,2	3	4,5		141	130	125	119	111	102	91	79	65										
ILP CS04 03/23	23	2,2	3	4,5		147	136	131	124	116	107	95	82	68										
ILP CS04 03/24	24	2,2	3	4,5		154	142	136	129	121	111	99	86	71										
ILP CS04 03/25	25	2,2	3	4,5		160	148	142	135	126	116	104	90	74										
ILP CS04 03/26	26	2,2	3	4,5		166	153	148	140	131	120	108	93	77										
ILP CS04 03/27	27	2,2	3	4,5		173	159	153	146	136	125	112	97	80										
ILP CS04 03/28	28	2,2	3	4,5		179	165	159	151	141	130	116	100	83										
ILP CS04 03/29	29	2,2	3	4,5		186	171	165	156	146	134	120	104	86										
ILP CS04 03/30	30	2,2	3	4,5		192	177	170	162	151	139	124	108	89										
ILP CS04 03/31	31	3	4	6		198	183	176	167	157	144	129	111	92										
ILP CS04 03/32	32	3	4	6		205	189	182	173	162	148	133	115	95										
ILP CS04 03/33	33	3	4	6		211	195	187	178	167	153	137	118	98										
ILP CS04 03/34	34	3	4	6		218	201	193	183	172	158	141	122	101										
ILP CS04 03/35	35	3	4	6		224	207	199	189	177	162	145	125	103										
ILP CS04 03/36	36	3	4	6	230	212	204	194	182	167	149	129	106											

## Технічні характеристики / Technical specifications

ILP CS0405

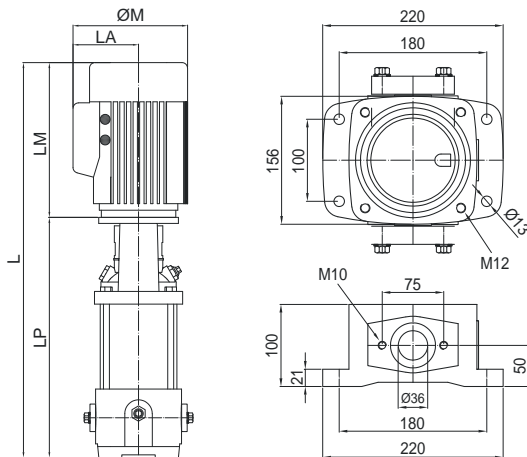


<b>Діаметр входу-виходу</b> <i>Inlet-outlet diameter</i>	: Rp 1 ¼" (овальний фланець) : Rp 1 ¼" (Oval Flange)
<b>Кількість лопаток</b> <i>Number of vanes</i>	: 6
<b>Обертання</b> <i>Rotation</i>	: Проти годинникової стрілки : CCW
<b>Напруга</b> <i>Voltage</i>	: 380-415 В (+%6 / -%10) : 380-415 V (+%6 / -%10)
<b>Частота</b> <i>Frequency</i>	: 50 Гц : 50 Hz
<b>Швидкість</b> <i>Speed</i>	: 2900 об/хв : 2900 rpm

Тип насосу <i>Pump Type</i>	Ступені <i>Stages</i>	Двигун / Motor		Струм <i>Current (A)</i>	Розмір (мм) / Dimensions (mm)							Вага <i>Weight (Kg)</i>
		kW	HP		L		LP		LM	FM	LA	
					CS	SS	CS	SS				
ILP CS04 05/02	2	0,37	0,5	0,93	477	510	254	287	223	138	66	18
ILP CS04 05/03	3	0,55	0,75	1,32	504	537	281	314	223	138	66	20
ILP CS04 05/04	4	0,75	1	1,7	552	585	308	341	244	158	115	23
ILP CS04 05/05	5	1,1	1,5	2,4	586	619	342	375	244	158	115	24
ILP CS04 05/06	6	1,1	1,5	2,4	613	646	369	402	244	158	115	25
ILP CS04 05/07	7	1,1	1,5	2,4	640	673	396	429	244	158	115	26
ILP CS04 05/08	8	1,1	1,5	2,4	671	703	424	456	247	193	132	31
ILP CS04 05/09	9	1,5	2	3,2	711	743	464	496	247	193	132	32
ILP CS04 05/10	10	1,5	2	3,2	758	790	491	523	267	193	132	34
ILP CS04 05/11	11	2,2	3	4,5	785	817	518	550	267	193	132	35
ILP CS04 05/12	12	2,2	3	4,5	812	844	545	577	267	193	132	36
ILP CS04 05/13	13	2,2	3	4,5	839	872	572	605	267	193	132	37
ILP CS04 05/14	14	2,2	3	4,5	866	899	599	632	267	193	132	38
ILP CS04 05/15	15	2,2	3	4,5	918	951	626	659	292	217	141	42
ILP CS04 05/16	16	2,2	3	4,5	945	978	653	686	292	217	141	43
ILP CS04 05/17	17	3	4	6	972	1005	680	713	292	217	141	44

Тип насосу <i>Pump Type</i>	Ступені <i>Stages</i>	Двигун / Motor		Струм <i>Current (A)</i>	Продуктивність <i>Capacity (m³/h)</i>	Напір (м) / Head (m)									
		kW	HP			Single	0	1,5	2	3	4	5	6	7	8
						Double	0	3	4	6	8	10	12	14	16
						Triple	0	4,5	6	9	12	15	18	21	24
ILP CS04 05/02	2	0,37	0,5	0,93	Напір (м) / Head (m)	13	13	13	13	12	12	11	9	8	
ILP CS04 05/03	3	0,55	0,75	1,32		20	20	20	19	19	18	16	14	12	
ILP CS04 05/04	4	0,75	1	1,7		27	27	26	26	25	23	21	19	15	
ILP CS04 05/05	5	1,1	1,5	2,4		34	33	33	32	31	29	27	23	19	
ILP CS04 05/06	6	1,1	1,5	2,4		40	40	40	39	37	35	32	28	23	
ILP CS04 05/07	7	1,1	1,5	2,4		47	46	46	45	44	41	37	33	27	
ILP CS04 05/08	8	1,1	1,5	2,4		54	53	53	52	50	47	43	37	31	
ILP CS04 05/09	9	1,5	2	3,2		60	60	59	58	56	53	48	42	35	
ILP CS04 05/10	10	1,5	2	3,2		67	66	66	65	62	59	53	47	39	
ILP CS04 05/11	11	2,2	3	4,5		74	73	73	71	69	64	59	51	42	
ILP CS04 05/12	12	2,2	3	4,5		80	80	79	78	75	70	64	56	46	
ILP CS04 05/13	13	2,2	3	4,5		87	86	86	84	81	76	69	61	50	
ILP CS04 05/14	14	2,2	3	4,5		94	93	92	91	87	82	75	65	54	
ILP CS04 05/15	15	2,2	3	4,5		101	100	99	97	93	88	80	70	58	
ILP CS04 05/16	16	2,2	3	4,5		107	106	106	104	100	94	85	75	62	
ILP CS04 05/17	17	3	4	6		114	113	112	110	106	100	91	79	66	

## Технічні характеристики / Technical specifications



<b>Діаметр входу-виходу</b> <i>Inlet-outlet diameter</i>	: Rp 1 1/4" (овальний фланець) : Rp 1 1/4" (Oval Flange)
<b>Кількість лопаток</b> <i>Number of vanes</i>	: 6
<b>Обертання</b> <i>Rotation</i>	: Проти годинникової стрілки : CCW
<b>Напруга</b> <i>Voltage</i>	: 380-415 В (+%6 / -%10) : 380-415 V (+%6 / -%10)
<b>Частота</b> <i>Frequency</i>	: 50 Гц : 50 Hz
<b>Швидкість</b> <i>Speed</i>	: 2900 об/хв : 2900 rpm

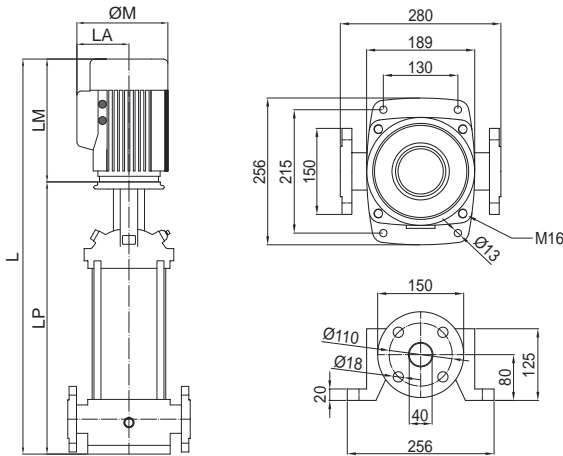
ILP CS0405

Тип насосу <i>Pump Type</i>	Ступені <i>Stages</i>	Двигун / Motor		Струм <i>Current (A)</i>	Розмір (мм) / Dimensions (mm)							Вага <i>Weight (Kg)</i>
		kW	HP		L		LP		LM	FM	LA	
					CS	SS	CS	SS				
ILP CS04 05/18	18	3	4	6	999	1032	707	740	292	217	141	45
ILP CS04 05/19	19	3	4	6	1026	1059	734	767	292	217	141	46
ILP CS04 05/20	20	3	4	6	1053	1086	761	794	292	217	141	52
ILP CS04 05/21	21	4	5,5	7,5	1090	1123	788	821	292	217	141	53
ILP CS04 05/22	22	4	5,5	7,5	1117	1150	825	858	292	217	141	54
ILP CS04 05/23	23	4	5,5	7,5	1144	1177	852	885	292	217	141	55
ILP CS04 05/24	24	4	5,5	7,5	1171	1204	879	912	292	217	141	55
ILP CS04 05/25	25	4	5,5	7,5	1198	1231	906	939	292	217	141	56
ILP CS04 05/26	26	5,5	7,5	10,4	1270	1302	934	966	336	232	149	70
ILP CS04 05/27	27	5,5	7,5	10,4	1297	1329	961	993	336	232	149	71
ILP CS04 05/28	28	5,5	7,5	10,4	1324	1356	988	1020	336	232	149	72
ILP CS04 05/29	29	5,5	7,5	10,4	1351	1383	1015	1047	336	232	149	72
ILP CS04 05/30	30	5,5	7,5	10,4	1378	1410	1042	1074	336	232	149	73
ILP CS04 05/31	31	5,5	7,5	10,4	1405	1437	1069	1101	336	232	149	74
ILP CS04 05/32	32	5,5	7,5	10,4	1432	1464	1096	1128	336	232	149	75
ILP CS04 05/33	33	5,5	7,5	10,4	1459	1492	1123	1156	336	232	149	76
ILP CS04 05/34	34	5,5	7,5	10,4	1486	1519	1150	1183	336	232	149	76
ILP CS04 05/35	35	5,5	7,5	10,4	1513	1546	1177	1210	336	232	149	77

Тип насосу <i>Pump Type</i>	Ступені <i>Stages</i>	Двигун / Motor		Струм <i>Current (A)</i>	Продуктивність <i>Capacity (m³/h)</i>	Напір (м) / Head (m)									
		kW	HP			Single	0	1,5	2	3	4	5	6	7	8
						Double	0	3	4	6	8	10	12	14	16
						Triple	0	4,5	6	9	12	15	18	21	24
ILP CS04 05/18	18	3	4	6	ILP CS0405	121	119	119	116	112	105	96	84	69	
ILP CS04 05/19	19	3	4	6		127	126	125	123	118	111	101	89	73	
ILP CS04 05/20	20	3	4	6		134	133	132	129	125	117	107	93	77	
ILP CS04 05/21	21	4	5,5	7,5		141	139	139	136	131	123	112	98	81	
ILP CS04 05/22	22	4	5,5	7,5		147	146	145	142	137	129	117	103	85	
ILP CS04 05/23	23	4	5,5	7,5		154	153	152	149	143	135	123	107	89	
ILP CS04 05/24	24	4	5,5	7,5		161	159	158	155	149	141	128	112	93	
ILP CS04 05/25	25	4	5,5	7,5		168	166	165	162	156	146	133	117	96	
ILP CS04 05/26	26	5,5	7,5	10,4		174	173	172	168	162	152	139	121	100	
ILP CS04 05/27	27	5,5	7,5	10,4		181	179	178	175	168	158	144	126	104	
ILP CS04 05/28	28	5,5	7,5	10,4		188	186	185	181	174	164	149	131	108	
ILP CS04 05/29	29	5,5	7,5	10,4		194	192	191	188	181	170	155	135	112	
ILP CS04 05/30	30	5,5	7,5	10,4		201	199	198	194	187	176	160	140	116	
ILP CS04 05/31	31	5,5	7,5	10,4		208	206	205	201	193	182	165	145	120	
ILP CS04 05/32	32	5,5	7,5	10,4		214	212	211	207	199	187	171	149	123	
ILP CS04 05/33	33	5,5	7,5	10,4		221	219	218	213	206	193	176	154	127	
ILP CS04 05/34	34	5,5	7,5	10,4		228	226	224	220	212	199	181	159	131	
ILP CS04 05/35	35	5,5	7,5	10,4		235	232	231	226	218	205	187	163	135	

## Технічні характеристики / Technical specifications

ILP CS0410

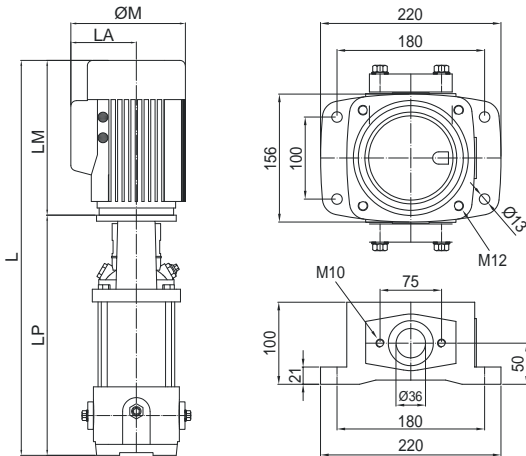


<b>Діаметр входу-виходу</b> <i>Inlet-outlet diameter</i>	: DN40 : DN40
<b>Кількість лопаток</b> <i>Number of vanes</i>	: 6 : 6
<b>Обертання</b> <i>Rotation</i>	: Проти годинникової стрілки : CCW
<b>Напруга</b> <i>Voltage</i>	: 380-415 В (+%6 / -%10) : 380-415 V (+%6 / -%10)
<b>Частота</b> <i>Frequency</i>	: 50 Гц : 50 Hz
<b>Швидкість</b> <i>Speed</i>	: 2900 об/хв : 2900 rpm

Тип насосу <i>Pump Type</i>	Ступені <i>Stages</i>	Двигун / Motor		Струм <i>Current (A)</i>	Розмір (мм) / Dimensions (mm)							Вага <i>Weight (Kg)</i>
		kW	HP		L		LP		LM	FM	LA	
					CS	SS	CS	SS				
ILP CS04 10/01	1	0,55	0,75	1,32	532	559	309	336	223	138	66	35
ILP CS04 10/02	2	0,75	1	1,7	593	620	349	376	244	158	115	38
ILP CS04 10/03	3	1,1	1,5	2,4	623	650	379	406	244	158	115	41
ILP CS04 10/04	4	1,5	2	3,2	666	693	419	446	247	193	132	46
ILP CS04 10/05	5	2,2	3	4,5	716	743	449	476	267	193	132	50
ILP CS04 10/06	6	2,2	3	4,5	746	773	479	506	267	193	132	51
ILP CS04 10/07	7	3	4	6	811	838	519	546	292	217	141	57
ILP CS04 10/08	8	3	4	6	841	868	549	576	292	217	141	58
ILP CS04 10/09	9	3	4	6	871	898	579	606	292	217	141	66
ILP CS04 10/10	10	4	5,5	7,5	901	928	609	636	292	217	141	67
ILP CS04 10/11	11	4	5,5	7,5	931	958	639	666	292	217	141	69

Тип насосу <i>Pump Type</i>	Ступені <i>Stages</i>	Двигун / Motor		Струм <i>Current (A)</i>	Продуктивність <i>Capacity (m³/h)</i>	Напір (м) / Head (m)											
		kW	HP			Single	0	5	6	7	8	9	10	11	12		
						Double	0	10	12	14	16	18	20	22	24		
						Triple	0	15	18	21	24	27	30	33	36		
ILP CS04 10/01	1	0,55	0,75	1,32		10	10	10	9	9	9	8	7	6			
ILP CS04 10/02	2	0,75	1	1,7		21	20	20	19	18	17	16	14	13			
ILP CS04 10/03	3	1,1	1,5	2,4		31	30	29	28	27	26	24	21	19			
ILP CS04 10/04	4	1,5	2	3,2		42	40	39	38	36	34	31	29	25			
ILP CS04 10/05	5	2,2	3	4,5		52	50	49	47	45	43	39	36	31			
ILP CS04 10/06	6	2,2	3	4,5		63	60	59	57	54	51	47	43	38			
ILP CS04 10/07	7	3	4	6		73	70	69	66	63	60	55	50	44			
ILP CS04 10/08	8	3	4	6		83	80	79	76	72	68	63	57	50			
ILP CS04 10/09	9	3	4	6		94	91	88	85	82	77	71	64	57			
ILP CS04 10/10	10	4	5,5	7,5		104	101	98	95	91	85	79	71	63			
ILP CS04 10/11	11	4	5,5	7,5		115	111	108	104	100	94	87	78	69			

## Технічні характеристики / Technical specifications



<b>Діаметр входу-виходу</b> <i>Inlet-outlet diameter</i>	: Rp 1 ¼" (овальний фланець) : Rp 1 ¼" (Oval Flange)
<b>Кількість лопаток</b> <i>Number of vanes</i>	: 6
<b>Обертання</b> <i>Rotation</i>	: Проти годинникової стрілки : CCW
<b>Напруга</b> <i>Voltage</i>	: 380-415 В (+%6 / -%10) : 380-415 V (+%6 / -%10)
<b>Частота</b> <i>Frequency</i>	: 50 Гц : 50 Hz
<b>Швидкість</b> <i>Speed</i>	: 2900 об/хв : 2900 rpm

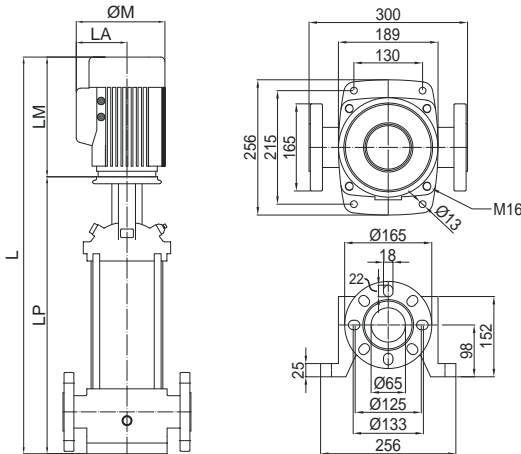
ILP CS0410

Тип насосу <i>Pump Type</i>	Ступені <i>Stages</i>	Двигун / Motor		Струм <i>Current (A)</i>	Розмір (мм) / Dimensions (mm)							Вага <i>Weight (Kg)</i>
		kW	HP		L		LP		LM	FM	LA	
					CS	SS	CS	SS				
ILP CS04 10/12	12	4	5,5	7,5	1005	1032	669	696	336	232	149	83
ILP CS04 10/13	13	5,5	7,5	10,4	1035	1062	699	726	336	232	149	85
ILP CS04 10/14	14	5,5	7,5	10,4	1065	1092	729	756	336	232	149	86
ILP CS04 10/15	15	5,5	7,5	10,4	1095	1122	759	786	336	232	149	88
ILP CS04 10/16	16	5,5	7,5	10,4	1170	1197	789	816	381	232	149	96
ILP CS04 10/17	17	7,5	10	13,8	1220	1247	839	866	381	232	149	98
ILP CS04 10/18	18	7,5	10	13,8	1250	1277	869	896	381	232	149	99
ILP CS04 10/19	19	7,5	10	13,8	1280	1307	899	926	381	232	149	101
ILP CS04 10/20	20	7,5	10	13,8	1310	1337	929	956	381	232	149	102
ILP CS04 10/21	21	7,5	10	13,8	1340	1367	959	986	381	232	149	104
ILP CS04 10/22	22	7,5	10	13,8	1370	1397	989	1016	381	232	149	105

Тип насосу <i>Pump Type</i>	Ступені <i>Stages</i>	Двигун / Motor		Струм <i>Current (A)</i>	Продуктивність <i>Capacity (m³/h)</i>	Напір (м) / Head (m)									
		kW	HP			Single	0	1,5	2	3	4	5	6	7	8
						Double	0	3	4	6	8	10	12	14	16
						Triple	0	4,5	6	9	12	15	18	21	24
ILP CS04 10/12	12	4	5,5	7,5	Напір (м) / Head (m)	125	121	118	114	109	102	94	86	76	
ILP CS04 10/13	13	5,5	7,5	10,4		136	131	128	123	118	111	102	93	82	
ILP CS04 10/14	14	5,5	7,5	10,4		146	141	137	133	127	119	110	100	88	
ILP CS04 10/15	15	5,5	7,5	10,4		156	151	147	142	136	128	118	107	94	
ILP CS04 10/16	16	5,5	7,5	10,4		167	161	157	152	145	136	126	114	101	
ILP CS04 10/17	17	7,5	10	13,8		177	171	167	161	154	145	134	121	107	
ILP CS04 10/18	18	7,5	10	13,8		188	181	177	171	163	153	142	128	113	
ILP CS04 10/19	19	7,5	10	13,8		198	191	187	180	172	162	150	135	120	
ILP CS04 10/20	20	7,5	10	13,8		209	201	196	190	181	170	157	143	126	
ILP CS04 10/21	21	7,5	10	13,8		219	211	206	199	190	179	165	150	132	
ILP CS04 10/22	22	7,5	10	13,8		230	221	216	209	199	187	173	157	139	

## Технічні характеристики / Technical specifications

ILP CS0415



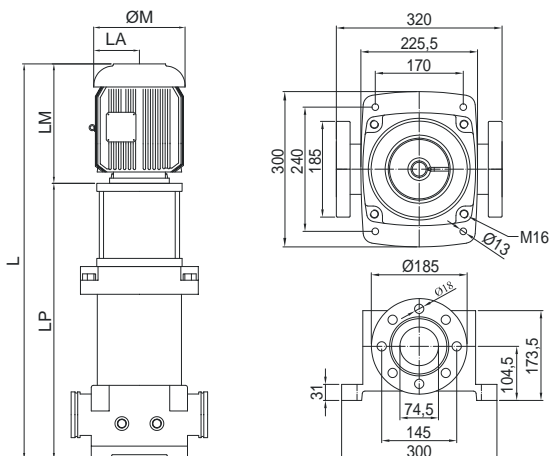
<b>Діаметр входу-виходу</b> <i>Inlet-outlet diameter</i>	: DN50 : DN50
<b>Кількість лопаток</b> <i>Number of vanes</i>	: 6 : 6
<b>Обертання</b> <i>Rotation</i>	: Проти годинникової стрілки : CCW
<b>Напруга</b> <i>Voltage</i>	: 380-415 В (+%6 / -%10) : 380-415 V (+%6 / -%10)
<b>Частота</b> <i>Frequency</i>	: 50 Гц : 50 Hz
<b>Швидкість</b> <i>Speed</i>	: 2900 об/хв : 2900 rpm

Тип насосу <i>Pump Type</i>	Ступені <i>Stages</i>	Двигун / Motor		Струм <i>Current (A)</i>	Розмір (мм) / Dimensions (mm)							Вага <i>Weight (Kg)</i>
		kW	HP		L		LP		LM	FM	LA	
					CS	SS	CS	SS				
ILP CS04 15/01	1	1,1	1,5	2,4	607	607	363	363	244	158	115	42
ILP CS04 15/02	2	2,2	3	4,5	686	686	419	419	267	193	132	51
ILP CS04 15/03	3	3	4	6	756	756	464	464	292	217	141	58
ILP CS04 15/04	4	4	5,5	7,5	811	811	519	519	292	217	141	66
ILP CS04 15/05	5	4	5,5	7,5	900	900	564	564	336	232	149	82
ILP CS04 15/06	6	5,5	7,5	10,4	945	945	609	609	336	232	149	85
ILP CS04 15/07	7	5,5	7,5	10,4	991	991	655	655	336	232	149	88
ILP CS04 15/08	8	7,5	10	13,8	1101	1101	720	720	381	232	149	98
ILP CS04 15/09	9	7,5	10	13,8	1126	1126	765	765	361	279	182	107
ILP CS04 15/10	10	11	15	20	1171	1171	810	810	361	279	182	109
ILP CS04 15/11	11	11	15	20	1216	1216	855	855	361	279	182	112
ILP CS04 15/12	12	11	15	20	1262	1262	901	901	361	279	182	115
ILP CS04 15/13	13	11	15	20	1307	1307	946	946	361	279	182	118
ILP CS04 15/14	14	11	15	20	1467	1467	991	991	476	323	200	149
ILP CS04 15/15	15	15	20	26,5	1537	1537	1061	1061	476	323	200	151
ILP CS04 15/16	16	15	20	26,5	1582	1582	1106	1106	476	323	200	154
ILP CS04 15/17	17	15	20	26,5	1628	1628	1152	1152	476	323	200	157

Тип насосу <i>Pump Type</i>	Ступені <i>Stages</i>	Двигун / Motor		Струм <i>Current (A)</i>	Продуктивність <i>Capacity (m³/h)</i>	Напір (м) / Head (m)											
		kW	HP			Single	0	8	10	12	14	16	18	20	22		
						Double	0	16	20	24	28	32	36	40	44		
ILP CS04 15/01	1	1,1	1,5	2,4	ILP CS04 15/01 - 17	Triple	0	24	30	36	42	48	54	60	66		
ILP CS04 15/02	2	2,2	3	4,5		14	14	13	13	12	12	11	10	9			
ILP CS04 15/03	3	3	4	6		28	28	27	26	25	23	22	20	17			
ILP CS04 15/04	4	4	5,5	7,5		43	41	40	39	37	35	32	29	26			
ILP CS04 15/05	5	4	5,5	7,5		57	55	54	52	50	47	43	39	35			
ILP CS04 15/06	6	5,5	7,5	10,4		71	69	67	65	62	59	54	49	43			
ILP CS04 15/07	7	5,5	7,5	10,4		85	83	81	78	75	70	65	59	52			
ILP CS04 15/08	8	7,5	10	13,8		99	96	94	92	87	82	76	69	61			
ILP CS04 15/09	9	7,5	10	13,8		114	110	108	105	100	94	87	78	69			
ILP CS04 15/10	10	11	15	20		128	124	121	118	112	106	97	88	78			
ILP CS04 15/11	11	11	15	20		142	138	135	131	125	117	108	98	87			
ILP CS04 15/12	12	11	15	20		156	152	148	144	137	129	119	108	95			
ILP CS04 15/13	13	11	15	20		171	165	162	157	150	141	130	117	104			
ILP CS04 15/14	14	11	15	20		185	179	175	170	162	153	141	127	113			
ILP CS04 15/15	15	15	20	26,5		199	193	189	183	175	164	152	137	121			
ILP CS04 15/16	16	15	20	26,5		213	207	202	196	187	176	162	147	130			
ILP CS04 15/17	17	15	20	26,5		227	220	216	209	200	188	173	157	138			
ILP CS04 15/17	17	15	20	26,5	242	234	229	222	212	200	184	166	147				



## Технічні характеристики / Technical specifications



<b>Діаметр входу-виходу</b> <i>Inlet-outlet diameter</i>	: DN65 : DN65
<b>Кількість лопаток</b> <i>Number of vanes</i>	: 6 : 6
<b>Обертання</b> <i>Rotation</i>	: Проти годинникової стрілки : CCW
<b>Напруга</b> <i>Voltage</i>	: 380-415 В (+%6 / -%10) : 380-415 V (+%6 / -%10)
<b>Частота</b> <i>Frequency</i>	: 50 Гц : 50 Hz
<b>Швидкість</b> <i>Speed</i>	: 2900 об/хв : 2900 rpm

Тип насосу <i>Pump Type</i>	Ступені <i>Stages</i>	Двигун / Motor		Струм <i>Current (A)</i>	Розмір (мм) / Dimensions (mm)							Вага <i>Weight (Kg)</i>
		kW	HP		L		LP		LM	FM	LA	
					CS	SS	CS	SS				
ILP CS04 32/01	1	2,2	3	4,5	740	-	473	-	267	193	132	66
ILP CS04 32/02	2	5,5	7,5	10,4	891	-	555	-	336	232	149	101
ILP CS04 32/03	3	7,5	10	13,8	1028	-	647	-	381	232	149	120
ILP CS04 32/04	4	11	15	20	1080	-	719	-	361	279	182	138
ILP CS04 32/05	5	11	15	20	1152	-	791	-	361	279	182	150
ILP CS04 32/06	6	15	20	26,5	1339	-	863	-	476	323	200	190
ILP CS04 32/07	7	15	20	26,5	1441	-	965	-	476	323	200	202
ILP CS04 32/08	8	18,5	25	32,2	1513	-	1037	-	476	323	200	225
ILP CS04 32/09	9	18,5	25	32,2	1585	-	1109	-	476	323	200	237
ILP CS04 32/10	10	22	30	38,1	1700	-	1181	-	519	370	248	267
ILP CS04 32/11	11	22	30	38,1	1772	-	1253	-	519	370	248	279
ILP CS04 32/12	12	30	40	53	1864	-	1345	-	519	415	261	326
ILP CS04 32/13	13	30	40	53	1936	-	1417	-	519	415	261	338
ILP CS04 32/14	14	30	40	53	2008	-	1489	-	519	415	261	350

Тип насосу <i>Pump Type</i>	Ступені <i>Stages</i>	Двигун / Motor		Струм <i>Current (A)</i>	Продуктивність <i>Capacity (m³/h)</i>	Напір (м) / Head (m)											
		kW	HP			Single	0	10	14	18	22	26	30	34	38		
						Double	0	20	28	36	44	52	60	68	76		
						Triple	0	30	42	54	66	78	90	102	114		
ILP CS04 32/01	1	2,2	3	4,5		20	20	20	19	19	18	17	16	14			
ILP CS04 32/02	2	5,5	7,5	10,4		40	40	39	39	38	36	34	32	29			
ILP CS04 32/03	3	7,5	10	13,8		60	60	59	58	57	54	52	48	43			
ILP CS04 32/04	4	11	15	20		81	79	79	77	75	73	69	64	58			
ILP CS04 32/05	5	11	15	20		101	99	98	97	94	91	86	80	72			
ILP CS04 32/06	6	15	20	26,5		121	119	118	116	113	109	103	96	86			
ILP CS04 32/07	7	15	20	26,5		141	139	138	135	132	127	120	112	101			
ILP CS04 32/08	8	18,5	25	32,2		161	159	157	155	151	145	137	128	115			
ILP CS04 32/09	9	18,5	25	32,2		181	179	177	174	170	163	155	143	130			
ILP CS04 32/10	10	22	30	38,1		202	198	197	193	189	181	172	159	144			
ILP CS04 32/11	11	22	30	38,1		222	218	216	213	207	200	189	175	158			
ILP CS04 32/12	12	30	40	53		242	238	236	232	226	218	206	191	173			
ILP CS04 32/13	13	30	40	53		262	258	256	251	245	236	223	207	187			
ILP CS04 32/14	14	30	40	53		282	278	275	271	264	254	241	223	202			

Примітки

Notes:

A large rectangular area consisting of numerous horizontal lines, intended for writing notes.

LEDERMANN  
INDUSTRIE WERKE



LIW

Офіційний дилер на території України ТОВ «Еквівес»  
Київ, 02094, вул. Гната Хоткевича 8, офіс 199.

[www.ekvives.com](http://www.ekvives.com)

E-mail: [ekvives@ekvives.com](mailto:ekvives@ekvives.com)

+38 (044) 237-19-29

+38 (067) 467-98-68

+38 (067) 334-19-54

